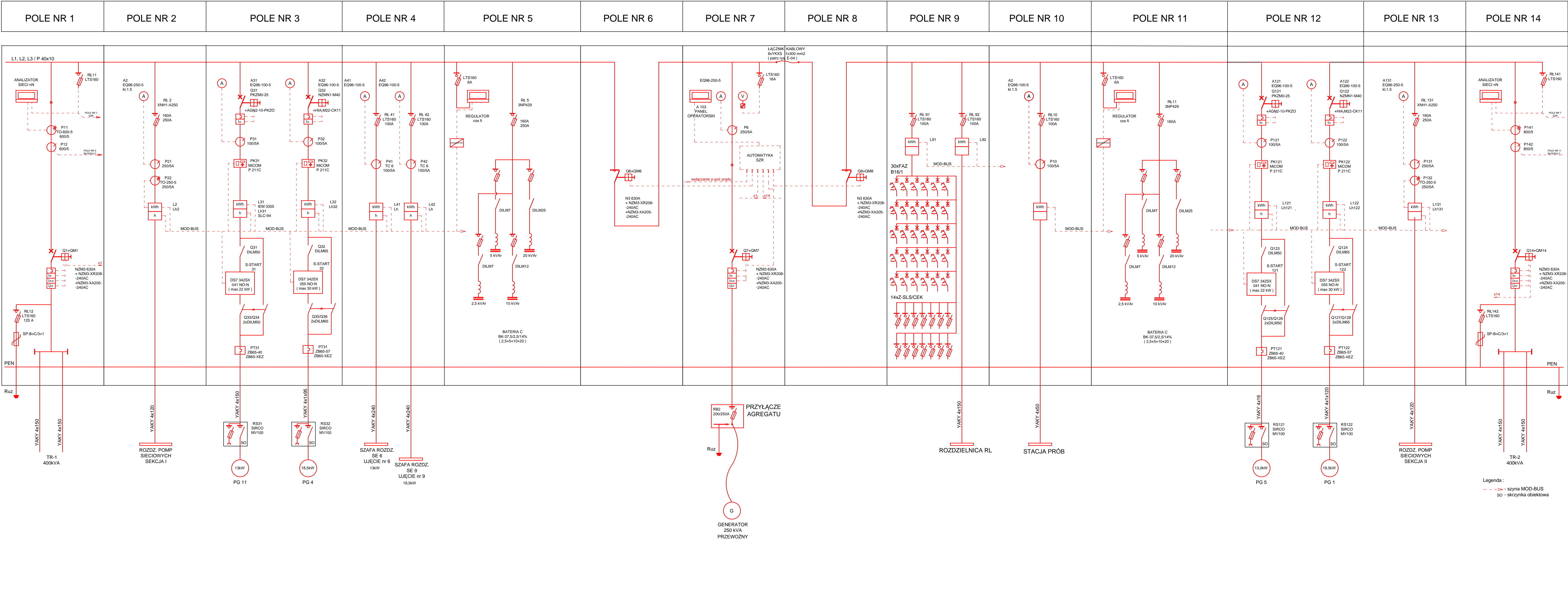


ROZDZIELNICA GŁÓWNA
RGrN " MOTŁAWA "
(T-5584)



- Uwagi :
- NZM630A - wyłącznik z napędem silnikowym 230V i wyzwalaczem wzrostowym
 - NZM30A - rozłącznik z napędem silnikowym 230V i wyzwalaczem wzrostowym
 - blokada mechaniczna wg diagramu łączący SZR
 - moduł automatyki SZR z panelem XV100
 - softstarty serii DS 37 + bramy Modbus RTU
 - przełącznik MICOM P211 (Alstom)
 - analizator sieci z wyjściem RS485 (prot. Modbus RTU)
 - liczniki energii z czasu pracy z wyjściem RS485 (prot. Modbus)
 - wymiany obwodowy traktować jedynie podjętowo
 - w celu unifikacji stosować przede wszystkim aparaty firmy EATON
 - pompy P10 i P11 stosowane lokalnie przy studniach
 - w skrzyniach obwodowych SO zainstalować zabezpiecz. i gniazdo serwisowe 230 V (zasilanie przez tor środkowy szafostanów)
 - Pole nr 9 zasilia odbiory własne obiektu UW Motława
 - przed ponownym podłączeniem kabli odbiorczych sprawdzić parametry szafy
 - ponadto RGrN a stanowiącym dyspozycyjnym ułożyć :
 - BT Sensori PESS/CH 2x0.22
 - LITV 20x0.75
 - OLFLEX 110CV 40x0.75
 - Pomoczą RGrN a wejściem głównym do budynku ułożyć kabel YKSY 3x1.5 (przyłącz wyl p-poz prądu)

DIAGRAM ŁĄCZEŃ SZR :					
	Q1	Q6	Q7	Q8	Q14
UKŁAD NORMALNY	×	—	—	×	×
ODSTAWIONY T-1	—	×	×	×	×
ODSTAWIONY T-2	×	×	×	×	×
ODSTAWIONY T-1 i T2	—	×	×	×	—

ZŁĄCZONY
WYŁĄCZONY
UWAGA ! BLOKADY ŁĄCZNIKÓW
SZR ZREALIZOWAĆ WG DIAGRAMU

Legenda :
- - szyna MOD-BUS
- - skrzynka obiektowa

ZAKŁAD ELEKTRYCZNY Miroslaw Nirsberg ul. C. K. Norwida 13, 83-110 Tczew tel. 58 - 531 64 74 - zaktualizowany@poczta.onet.pl			
PROJEKT WYKONAWCY			
INWESTOR: ZWIK SP. z o.o. w Tczewie	PROJEKTOWAŁ: inż. Miroslaw NIRSBERG	PODPIS: [Signature]	
LOKALIZACJA: UJECIE WODY " MOTŁAWA "	SPRAWDZIŁ: mgr inż. BOGDAN MAKOWSKI	PODPIS: [Signature]	
TYTUL PROJEKTU: WYMIANA ROZDZIELNICY GŁÓWNEJ nN	BRANŻA: ELEKTRYCZNA	DATA: 12 / 2019	
TYTUL RYSUNKU: Schemat strukturalny rozdzielni RGrN MOTŁAWA	SKALA: 1:100	NR RYS. E-02	NR STRONY: 1/1